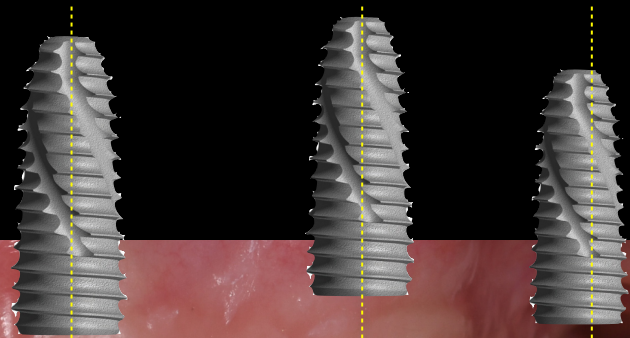
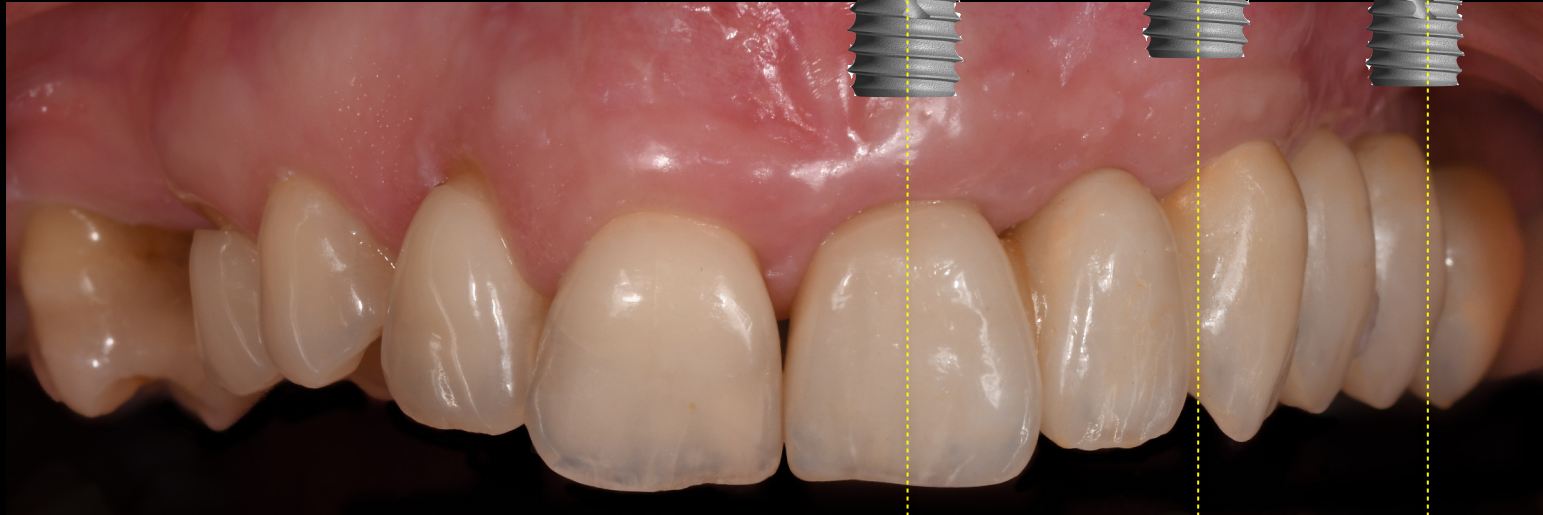


KURZ IMPLANTOLOGIE I

ZÁKLADNÍ IMPLANTOLOGICKÉ KONCEPTY



DR. JAN STREBLOV



3DK
DENTÁLNÍ
KLINIKA

WWW.3DK.CZ





PRAKTICKÝ KURZ **IMPLANTOLOGIE I**

ZÁKLADNÍ IMPLANTOLOGICKÉ KONCEPTY

Dentální implantáty se staly samozřejmou součástí každodenní praxe zubních lékařů. Od pionýrských začátků s nejistým výsledkem jsme se propracovali k předpověditelné a spolehlivé formě terapie, po celém světě jsou zaváděny desítky milionů dentální implantátů. S tím bohužel souvisí i velký počet různých konceptů, typů implantátů, povrchů a materiálů, ve kterých není snadné se zorientovat. Kurs je koncipován tak, aby zubní lékaře seznámil s aktuálními koncepty implantologické terapie. Každý implantologický systém je do určité míry specifický a vyžaduje odpovídající zacházení, abychom dosáhli dlouhodobě stabilních výsledků léčby. Technické parametry mají zásadní vliv na zavádění implantátu, jeho vhojení, odkrytí i případné zatížení provizorní či definitivní protetickou prací. Stejně důležitou úlohu ovšem hrají i parametry na straně pacienta a jeho tkání. Při kursu se proto soustředíme na základní techniky při nahrazování zubů implantáty, uvádíme je do souvislostí a hledáme optimální řešení. Po praktické stránce by měl být absolvent kursu být schopen zavést implantát v jednoduché situaci bez augmentace, odkryt jej a zhotovit na něj protetickou práci. Zároveň by si měl být vědom limitů implantologické terapie a s ní spojených rizik.

A handwritten signature in black ink, which appears to read 'J. Streblov', written over a light grey horizontal line.

JAN STREBLOV

KURZ

IMPLANTOLOGIE I



DEN 1

pátek (9:00 - 18:00, klinika 3DK, U Zdravotního ústavu 2213/8, Praha)

DOPOLEDNE - přednáška

- *implantát - hardware - typy implantátů, jejich konstrukční prvky a vliv těchto prvků na fungování implantátů*
- *bioware - měkké a tvrdé tkáně kolem implantátů, vytvoření a zajištění podmínek pro funkci a stabilitu*
- *video - zavedení implantátu*

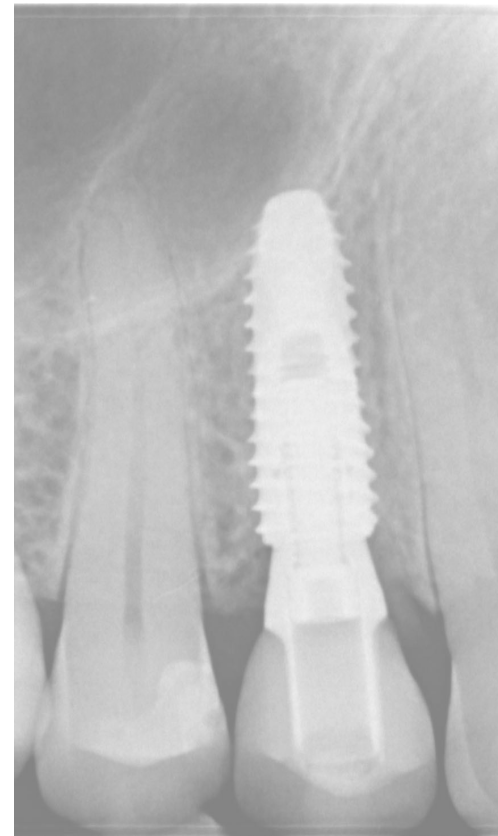
ODPOLEDNE - praktický nácvik

- *implantační sada, jednotlivé nástroje a jejich správné použití, dosažení primární stability*
- *nácvik šicích technik*
- *zavedení nitrokostního implantátu do prasečí čelisti - nácvik I. chirurgické fáze*

VEČER

- *po skončení kurzu následuje prohlídka pracoviště kliniky 3DK*
- *společná večere v nedaleké restauraci (začátek v 19h)*

WWW.3DK.CZ



3DK
DENTÁLNÍ
KLINIKA



KURZ IMPLANTOLOGIE I

■ DEN 2

sobota (9:00 - 17:00, 3DK Dentální klinika, U
Zdravotního ústavu 8, Praha)

DOPOLEDNE - přednáška

- *implantologické koncepty a indikace*
 - *nahrada jedného zubu*
 - *velká mezerá*
 - *zkráčený zubní oblouk*
 - *bezzubá čelist*
- *techniky odkrytí implantátů*
- *VIDEO: odkrytí implantátu a zhotovení provizorní korunky*

*ODPOLEDNE - praktický nácvik na prasečích
čelistech*

- *odkrytí implantátu - apikálně posunutý lalok,*

U-lalok atd.

- *rozšíření zóny připojené sliznice u implantátu*

ZÁKLADNÍ IMPLANTOLOGICKÉ KONCEPTY

DR. JAN STREBLOV



3DK
DENTÁLNÍ
KLINIKA

WWW.3DK.CZ

