

KURZ PLASTICKÁ CHIRURGIE PARODONTU

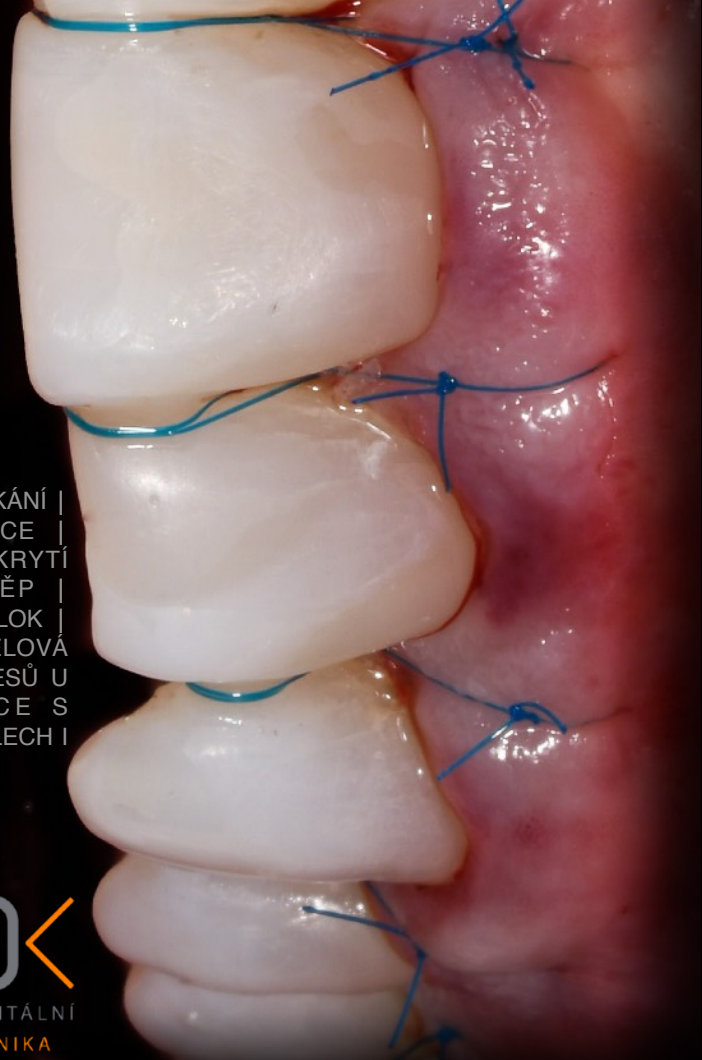
2-DENNÍ KURZ | PRO ZUBNÍ LÉKAŘE | HOJENÍ TKÁNÍ |
PŘÍPRAVA PACIENTA PRO VÝKON | INDIKACE |
ROZŠÍŘENÍ ZÓNY PŘIPOJENÉ GINGIVY | KRYTÍ
GINGIVÁLNÍCH RECESŮ | POJIVOVÝ ŠTĚP |
EPITELOVÝ ŠTĚP | KORONÁLNĚ POSUNUTÝ LALOK |
CHYBY V ŠITÍ A JEJICH NÁSLEDKY | TUNELOVÁ
TECHNIKA | BAVORSKÉ KŠANDY | KRYTÍ RECESŮ U
IMPLANÁTŮ | PLÁN B | SPOLUPRÁCE S
ORTODONTISTOU | TEORIE & NÁCVIK NA MODELECH I
PRASEČÍCH ČELISTECH

DR. JAN STREBLOV



WWW.3DK.CZ

3DK
DENTÁLNÍ
KLINIKA





PRAKTICKÝ KURZ

PLASTICKÉ CHIRURGIE PARODONTU

Zubní lékařství se proměňuje a zájem zubních lékařů se od vlastností materiálů a technologických postupů rozšiřuje také na tkáně kolem zubů. Zjednodušeně řečeno - od bílé k růžové. Měkké tkáně kolem zubů a implantátů se tak stávají předmětem posouvání apikálním či koronárním směrem, zesilování, ztenčování, proměňování kvality tkáně. Často se s nimi pojí také podceňování možností, stejně jako nerealistická očekávání.

Kurs je koncipován tak, aby účastníci pochopili základní principy hojení tkání, stejně jako podmínky, za kterých se toto hojení může odehrát. Věnujeme dostatečný prostor zacházení s chirurgickými nástroji, technikám šití, šicím materiálům a také odběrům tkání. Do detailu pak rozebíráme postupy a techniky spojené s prodloužením klinické korunky, krytím recesů a jejich kombinací s výplněmi či protetickou rekonstrukcí.

Po praktické stránce během kursu nacvičujeme na prasečích čelistech a dalších umělých i zvířecích modelech odběry epitelového a pojivového štěpu, krytí recesů koronárně posunutým lalokem a dojde i na tunelovou techniku. Nezbytnou součástí je také kapitola dokumentující vlastní chyby přednášejícího a poučení z nich tak, aby účastník nemusel opakovat chyby prezentované na kursu, ale mohl kreativně přistoupit k děláním vlastních.

A handwritten signature in black ink, which appears to read 'J. Streblov'.

JAN STREBLOV

DEN 1

pátek (9:00 - 17:00, klinika 3DK, U Zdravotního ústavu 2213/8, Praha)

KURZ PLASTICKÁ CHIRURGIE PARODONTU

DR. JAN STREBLOV

DOPOLEDNE - přednáška

- klinická anatomie parodontu a hojení, parodontologický pacient, nástin terapie parodontitidy, vymezení pole pro plastickou chirurgii parodontu a její indikační šíře
- video - rozšíření zóny připojené gingivy epitelovým štěpem

ODPOLEDNE - praktický nácvik

- chirurgické nástroje a materiály a jejich správné použití
- nácvik šicích technik
- chyby při šití a jejich následky
- odběr epitelového a pojivového štěpu na modelech

VEČER

- po skončení kurzu následuje prohlídka pracoviště kliniky 3DK
- společná večeře v nedaleké restauraci (začátek v 19h)

WWW.3DK.CZ

3DK
DENTÁLNÍ
KLINIKA



KURZ

PLASTICKÁ CHIRURGIE PARODONTU

■ DEN 2

pátek (9:00 - 17:00, 3DK Dentální klinika, U
Zdravotního ústavu 8, Praha)

DOPOLEDNE - přednáška

- plastická chirurgie parodontu v detailu
- odběr epitelového a pojivového štěpu v různých indikacích a variantách
- klasické techniky krytí gingiválních recesů - koronálně posunutý lalok, laterálně posunutý lalok, double papila tlap
- tunelizační techniky - obálková technika, tunelová technika a její modifikace
- kombinace s výplněmi u Kočkových defektů, kombinace s protetikou, hranice
- VIDEO: krytí gingiválních recesů tunelovou technikou

ODPOLEDNE - praktický nácvik na prasečích
čelistech

- koronálně posunutý lalok
- tunelová technika, případně další

DR. JAN STREBLOV



3DK
DENTÁLNÍ
KLINIKA

WWW.3DK.CZ



KOORDINÁTOR KURZŮ

Tereza Pošelužná

mob (+420) 722902006

WWW.3DK.CZ