

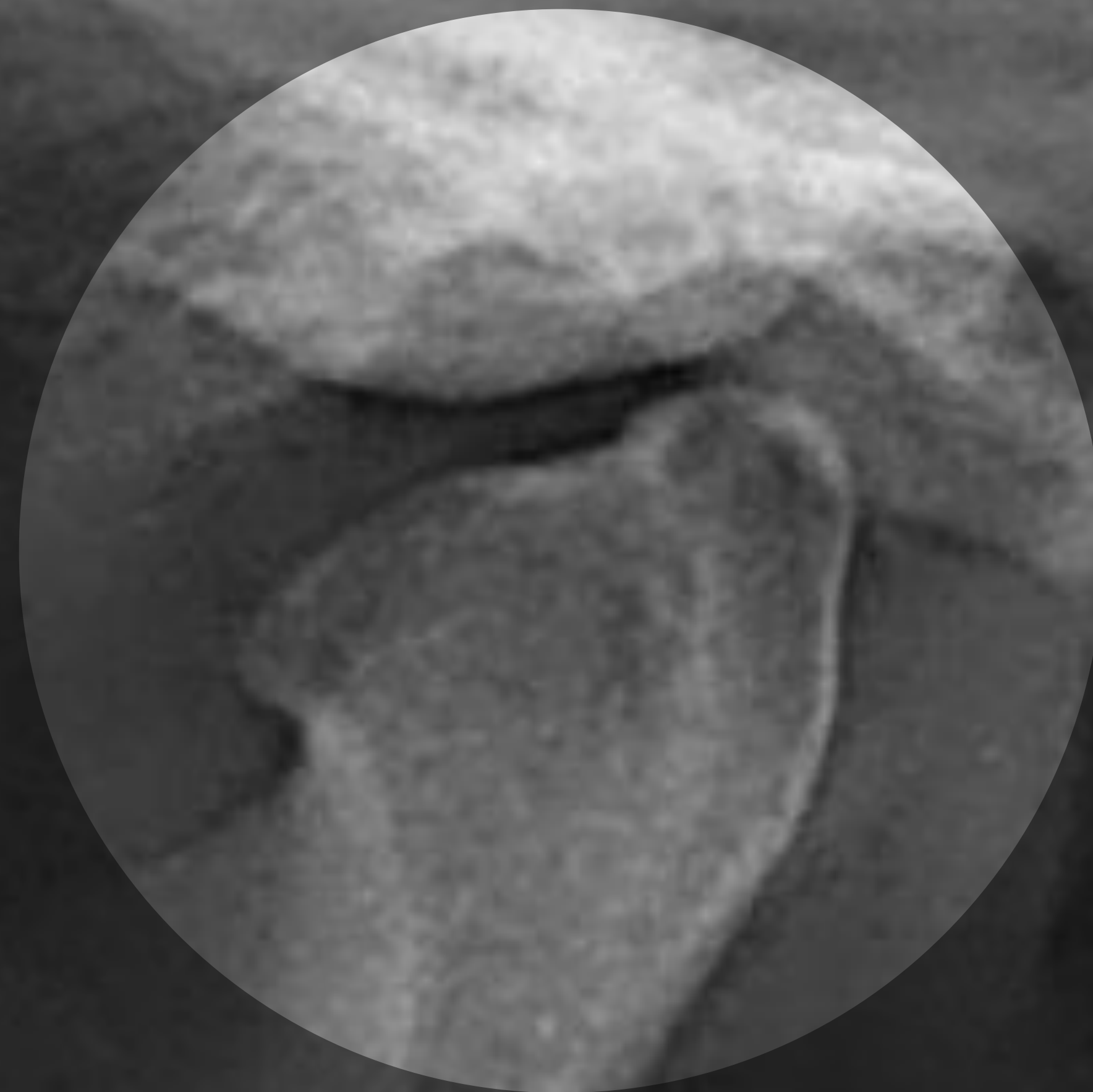
**DOC. JIŘÍ ŠEDÝ**

**TEORETICKO-PRAKTICKÝ KURZ **TMK II.****  
**VYŠETŘENÍ - DIAGNOSTIKA**

JEDNODENNÍ TEORETICKÝ KURZ S PRAKTICKÝMI UKÁZKAMI | URČENO PRO ZUBNÍ LÉKAŘE A FYZIOTERAPEUTY | VÝZNAM TMK V KONTEXTU CELÉHO TĚLA | ANAMNÉZA | VYŠETŘENÍ POHYBLIVOSTI MANDIBULY | VYŠETŘENÍ OKLUZE | VYŠETŘENÍ SYNOVIÍ TMK | VYŠETŘENÍ KLOUBNÍCH VAZŮ TMK | VYŠETŘENÍ KRČNÍ PÁTEŘE | RTG - CBCT - MRI VYŠETŘENÍ | INTERPRETACE NÁLEZŮ | VYŠETŘENÍ SVALŮ | TMK SEMAFOR | DIFERENCIÁLNĚ DIAGNOSTICKÁ ROZVAHA | ÚSKALÍ DIAGNOSTIKY TMK | PŘÍPADOVÉ STUDIE



**3DK**  
DENTÁLNÍ  
KLINIKA



[WWW.3DK.CZ](http://WWW.3DK.CZ)

# PRAKTICKÝ KURZ

## TEMPOROMANDIBULÁRNÍ KLOUB II

### VYŠETŘENÍ A DIAGNOSTIKA

Onemocnění temporomandibulárního kloubu jsou poměrně častá, přibližně polovina jedinců má alespoň jeden příznak temporomandibulárního onemocnění, přibližně každý desátý vyžaduje léčbu. Může se jednat jak o vlastní onemocnění temporomandibulárního kloubu (intraartikulární onemocnění), tak onemocnění souvisejících struktur, kam patří zejména zuby, svaly, vazy, fascie či součásti osového aparátu (extraartikulární onemocnění). Klíčem ke správné léčbě těchto onemocnění je správná diagnostika, která však musí být komplexní a dostatečně podrobná, aby umožňovala identifikovat jak hlavní etiologický faktor, tak všechny důležité vedlejší etiologické faktory. Ty se relativně často nacházejí v menší či větší vzdálenosti od vlastního místa obtíží – roli zde hrají jednotlivé součásti příslušného biokinematického řetězce, přenesená bolest, biomechanika postury, postavení jednotlivých kloubů, napětí svalů a vazivových tkání a řada dalších faktorů.

Cílem kurzu je poskytnout přehled možností v odběru anamnézy, somatickém vyšetření a pomocných vyšetřeních pro diagnostiku onemocnění temporomandibulárního kloubu a protokol diferenciálně diagnostické rozvahy.

Součástí kurzu bude i praktická ukázka pokročilého vyšetření temporomandibulárního kloubu a souvisejících struktur, proveditelná v ordinaci praktického zubního lékaře, včetně interpretace nálezů.

Kurz plynule navazuje na kurz TMK I., jehož poznatky dále rozvíjí.



Doc. MUDr. et MDDr. JIŘÍ ŠEDÝ, Ph.D., MBA

## PROGRAM DNE

8:30 – 17:00, klinika 3DK, U Zdravotního ústavu 2213/8, Praha)

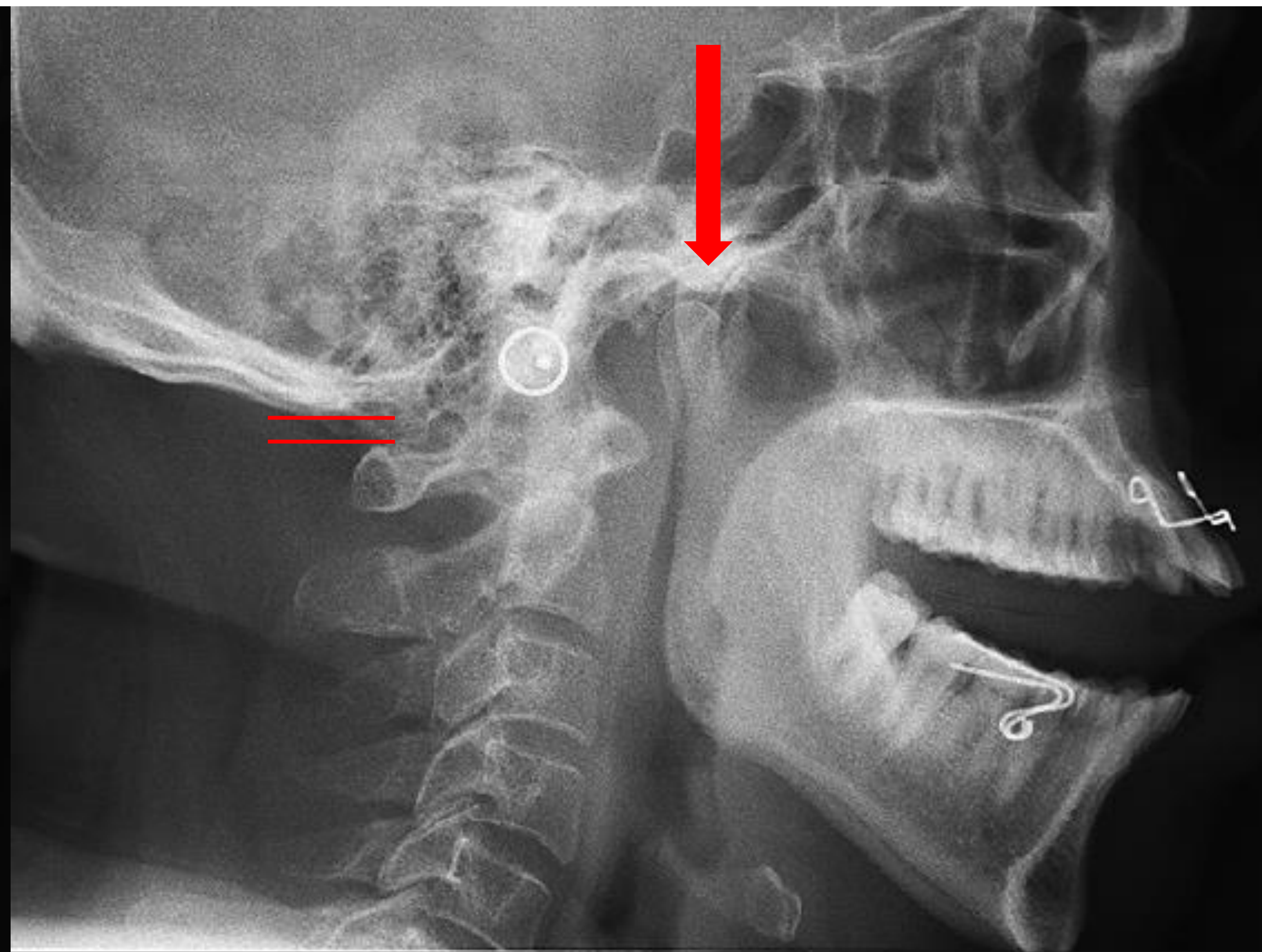
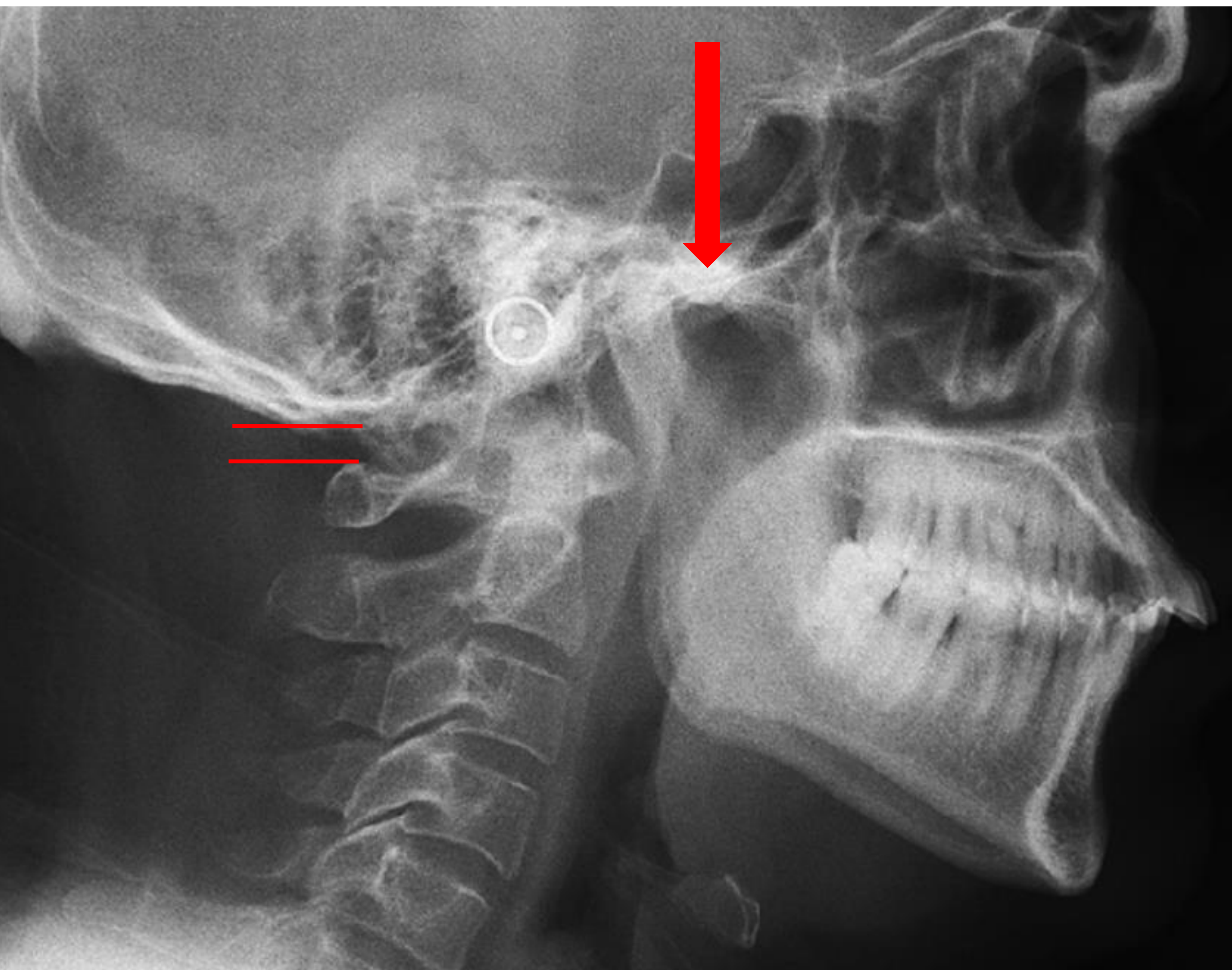
- **9-12 hod**  
teoretická část
- **12-13 hod**  
skupina I. – oběd  
skupina II. – praktická ukázka pokročilého vyšetření TMK
- **13-14 hod**  
skupina I. – praktická ukázka pokročilého vyšetření TMK  
skupina II. – oběd
- **14-16 hod**  
teoretická část
- **16-17 hod**  
praktická část – TMK vyšetření ve dvojicích

**DOC. JIŘÍ ŠEDÝ**

**KURZ      TMK      II**  
**VYŠETŘENÍ A DIAGNOSTIKA**



# PROPOJENÍ TMK A KRČNÍ PÁTEŘE



**DOC. JIŘÍ ŠEDÝ**  
**KURZ TMK II.**  
**VYŠETŘENÍ - DIAGNOSTIKA**

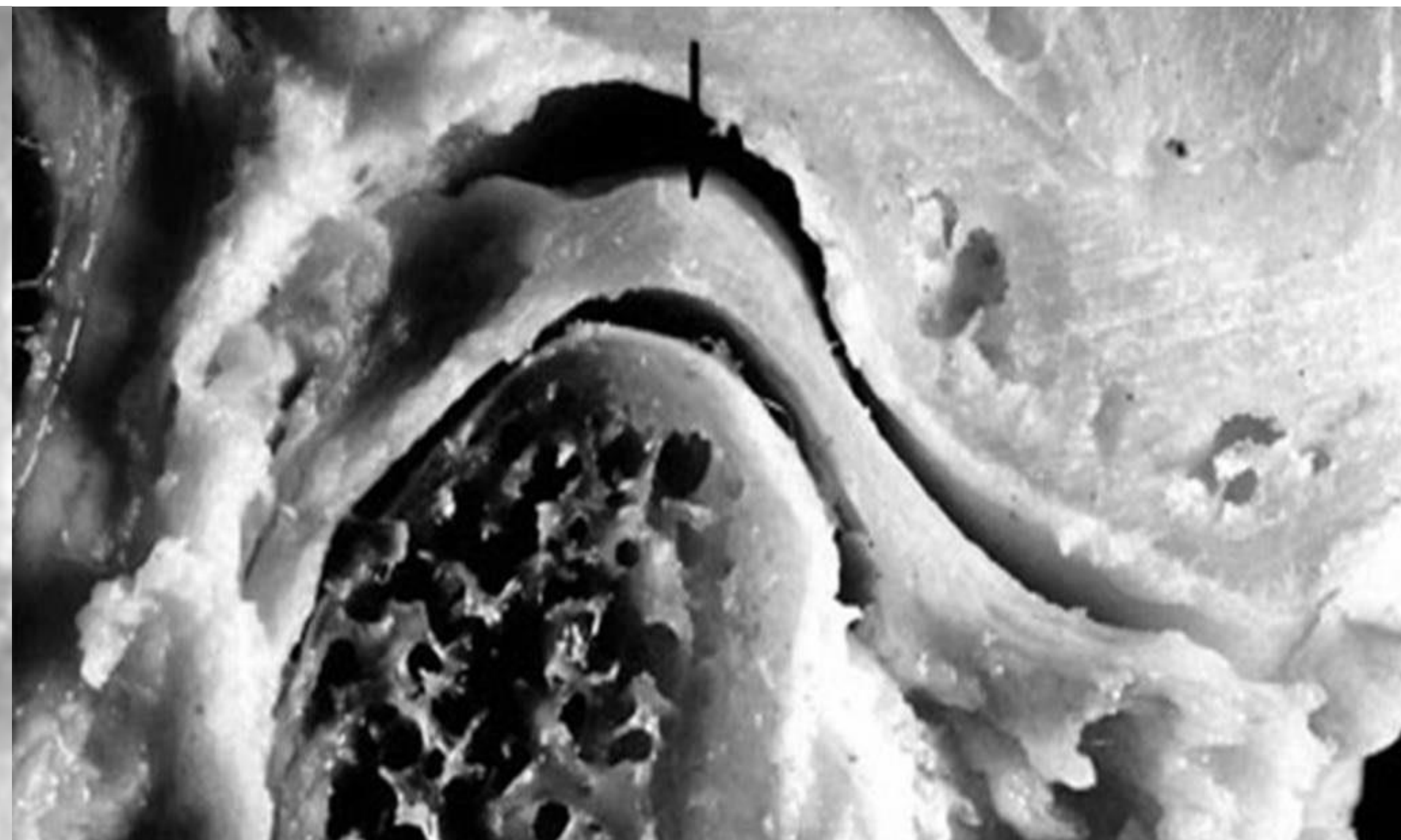
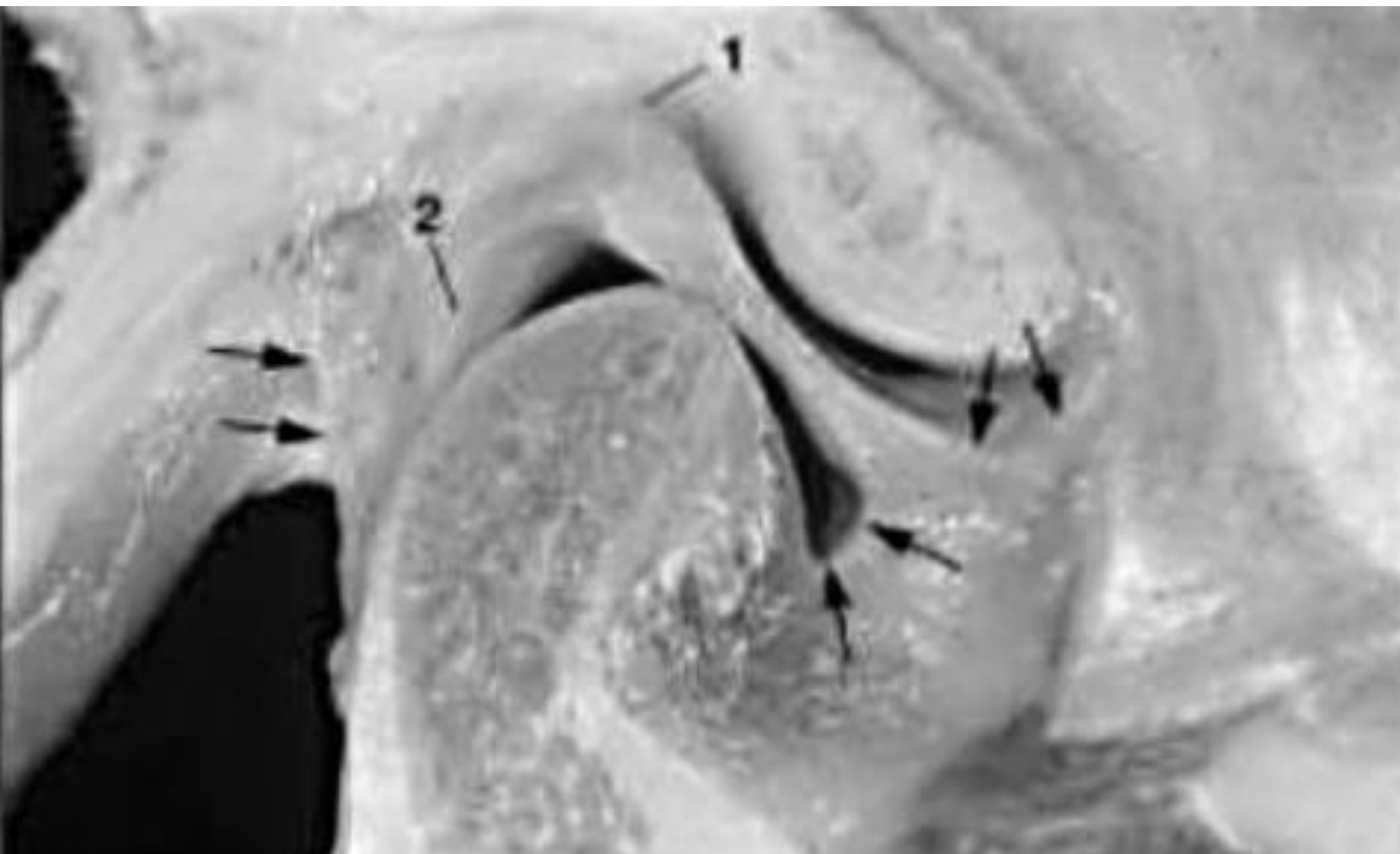


**3DK**  
DENTÁLNÍ  
KLINIKA

[WWW.3DK.CZ](http://WWW.3DK.CZ)



# DISCUS ARTICULARIS V KONTEXTU TMK



**DOC. JIŘÍ ŠEDÝ**  
**KURZ TMK II.**  
**VYŠETŘENÍ - DIAGNOSTIKA**

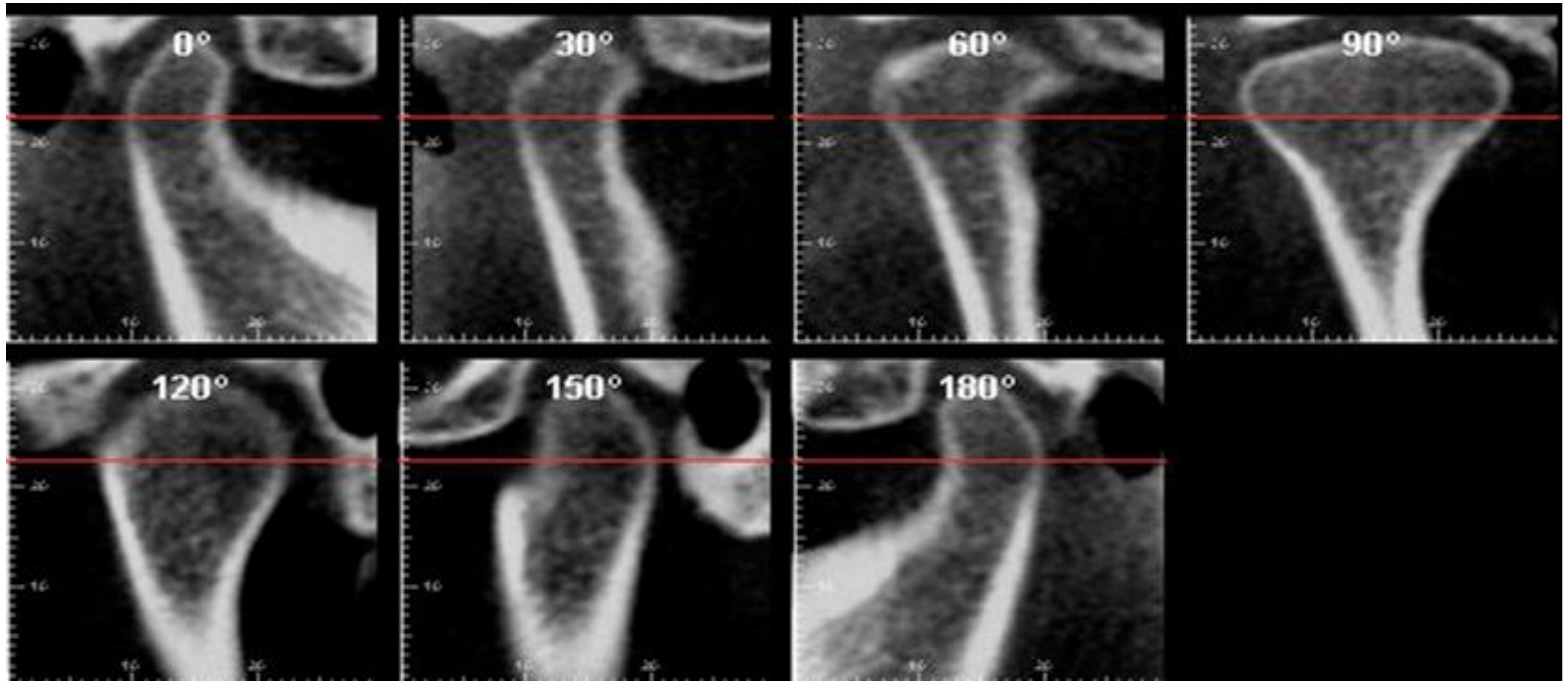


**3DK**  
DENTÁLNÍ  
KLINIKA

[WWW.3DK.CZ](http://WWW.3DK.CZ)



# VÝZNAM ZOBRAZENÍ TMK



**DOC. JIŘÍ ŠEDÝ**  
**KURZ TMK II.**  
**VYŠETŘENÍ - DIAGNOSTIKA**



**3DK**  
DENTÁLNÍ  
KLINIKA

[WWW.3DK.CZ](http://WWW.3DK.CZ)



## Technické zajištění kurzu

Každý účastník kurzu obdrží autorovu monografii **Somatické vyšetření ve stomatologii (Galén, 2020)** a dále **skripta**, která tematicky pokrývají teoretickou i praktickou část kurzu, kterou zároveň výrazně rozšiřují. Je s výhodou, pokud si všichni účastníci přinesou vlastní **fonendoskop**.

## Přednášející

Doc. MDDr. MUDr. Jiří Šedý, Ph.D., MBA

## Místo konání

3DK Dentální klinika  
U Zdravotního ústavu 2213/8, 110 00, Praha 10



**DOC. JIŘÍ ŠEDÝ**

**KURZ TMK II**  
**VYŠETŘENÍ A DIAGNOSTIKA**





KOORDINÁTOR KURZŮ

Bc. Tereza Pošelužná

mob (+420) 722 902 006

[registrace@3dk.cz](mailto:registrace@3dk.cz)

[WWW.3DK.CZ](http://WWW.3DK.CZ)