

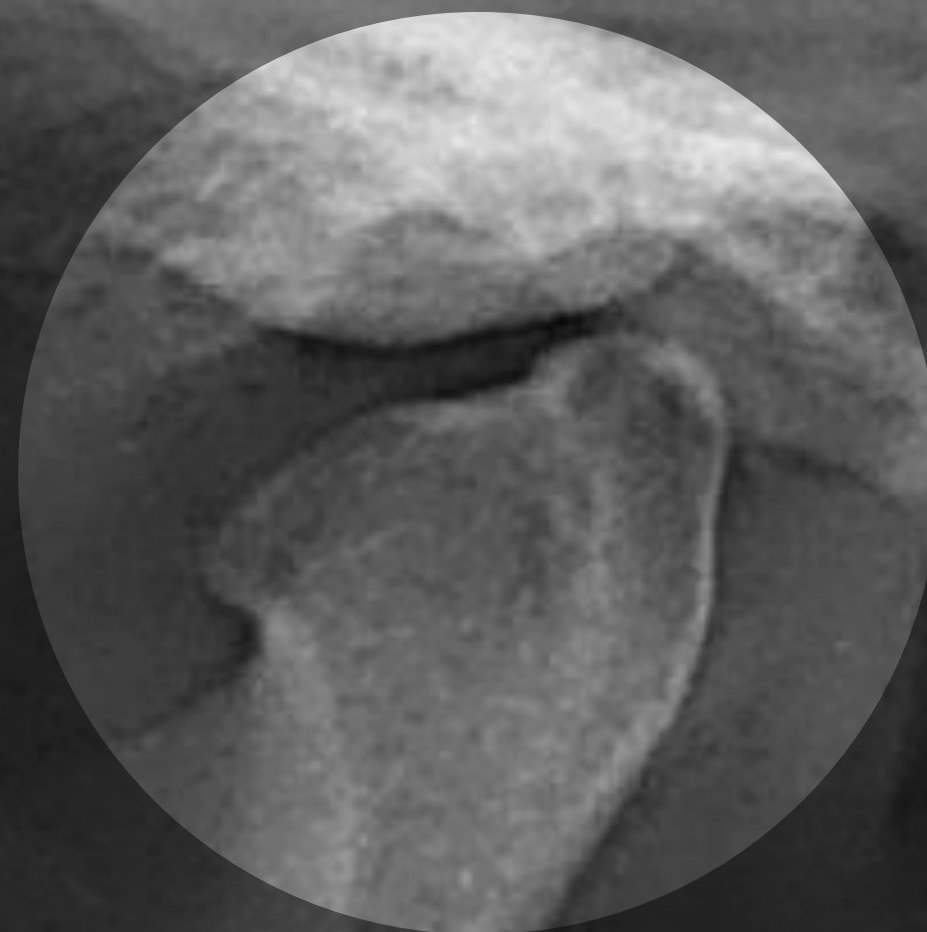
DOC. JIŘÍ ŠEDÝ

TEORETICKO-PRAKTICKÝ KURZ **TMK II.** **VYŠETŘENÍ - DIAGNOSTIKA**

JEDNODENNÍ TEORETICKÝ KURZ S PRAKTICKÝMI UKÁZKAMI |
URČENO PRO ZUBNÍ LÉKAŘE A FYZIOTERAPEUTY | VÝZNAM TMK
V KONTEXTU CELÉHO TĚLA | ANAMNÉZA | VYŠETŘENÍ
POHYBLIVOSTI MANDIBULY | VYŠETŘENÍ OKLUZE | VYŠETŘENÍ
SYNOVIÍ TMK | VYŠETŘENÍ KLOUBNÍCH VAZŮ TMK | VYŠETŘENÍ
KRČNÍ PÁTEŘE | RTG - CBCT - MRI VYŠETŘENÍ | INTERPRETACE
NÁLEZŮ | VYŠETŘENÍ SVALŮ | POSTURA | KINEZIOLOGICKÉ
VYŠETŘENÍ | DIFERENCIÁLNĚ DIAGNOSTICKÁ ROZVAHA | ÚSKALÍ
DIAGNOSTIKY TMK | PŘÍPADOVÉ STUDIE



3DK
DENTÁLNÍ
KLINIKA



WWW.3DK.CZ

PRAKTICKÝ KURZ

TEMPOROMANDIBULÁRNÍ KLOUB II

VYŠETŘENÍ A DIAGNOSTIKA

Onemocnění temporomandibulárního kloubu jsou poměrně častá, přibližně polovina jedinců má alespoň jeden příznak temporomandibulárního onemocnění, přibližně každý desátý vyžaduje léčbu. Může se jednat jak o vlastní onemocnění temporomandibulárního kloubu (intraartikulární onemocnění), tak onemocnění souvisejících struktur, kam patří zejména zuby, svaly, vazy, fascie či součásti osového aparátu (extraartikulární onemocnění). Klíčem ke správné léčbě těchto onemocnění je správná diagnostika, která však musí být komplexní a dostatečně podrobná, aby umožňovala identifikovat jak hlavní etiologický faktor, tak všechny důležité vedlejší etiologické faktory. Ty se relativně často nacházejí v menší či větší vzdálenosti od vlastního místa obtíží – roli zde hrají jednotlivé součásti příslušného biokinematického řetězce, přenesená bolest, biomechanika postury, postavení jednotlivých kloubů, napětí svalů a vazivových tkání a řada dalších faktorů.

Cílem kurzu je poskytnout přehled možností v odběru anamnézy, somatickém vyšetření a pomocných vyšetřeních pro diagnostiku onemocnění temporomandibulárního kloubu a protokol diferenciálně diagnostické rozvahy.

Součástí kurzu bude i praktická ukázka pokročilého vyšetření temporomandibulárního kloubu a souvisejících struktur, proveditelná v ordinaci praktického zubního lékaře. V druhé části kurzu nabídneme praktickou ukázku kineziologického vyšetření s interpretací nálezů.

Kurz plynule navazuje na kurz TMK I., jehož poznatky dále rozvíjí.



Doc. MUDr. et MDDr. JIŘÍ ŠEDÝ, Ph.D., MBA

3DK
DENTÁLNÍ
KLINIKA

PROGRAM DNE

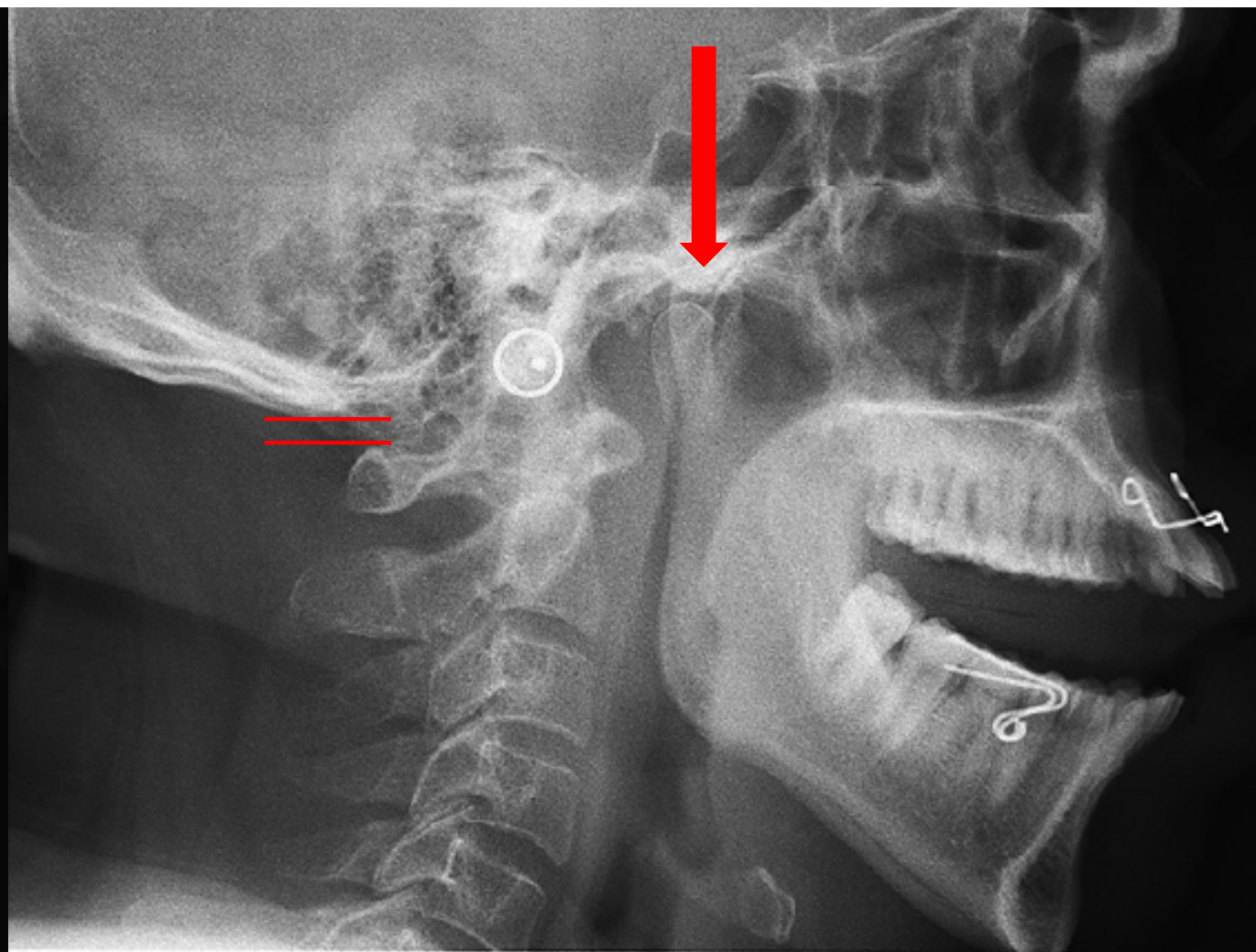
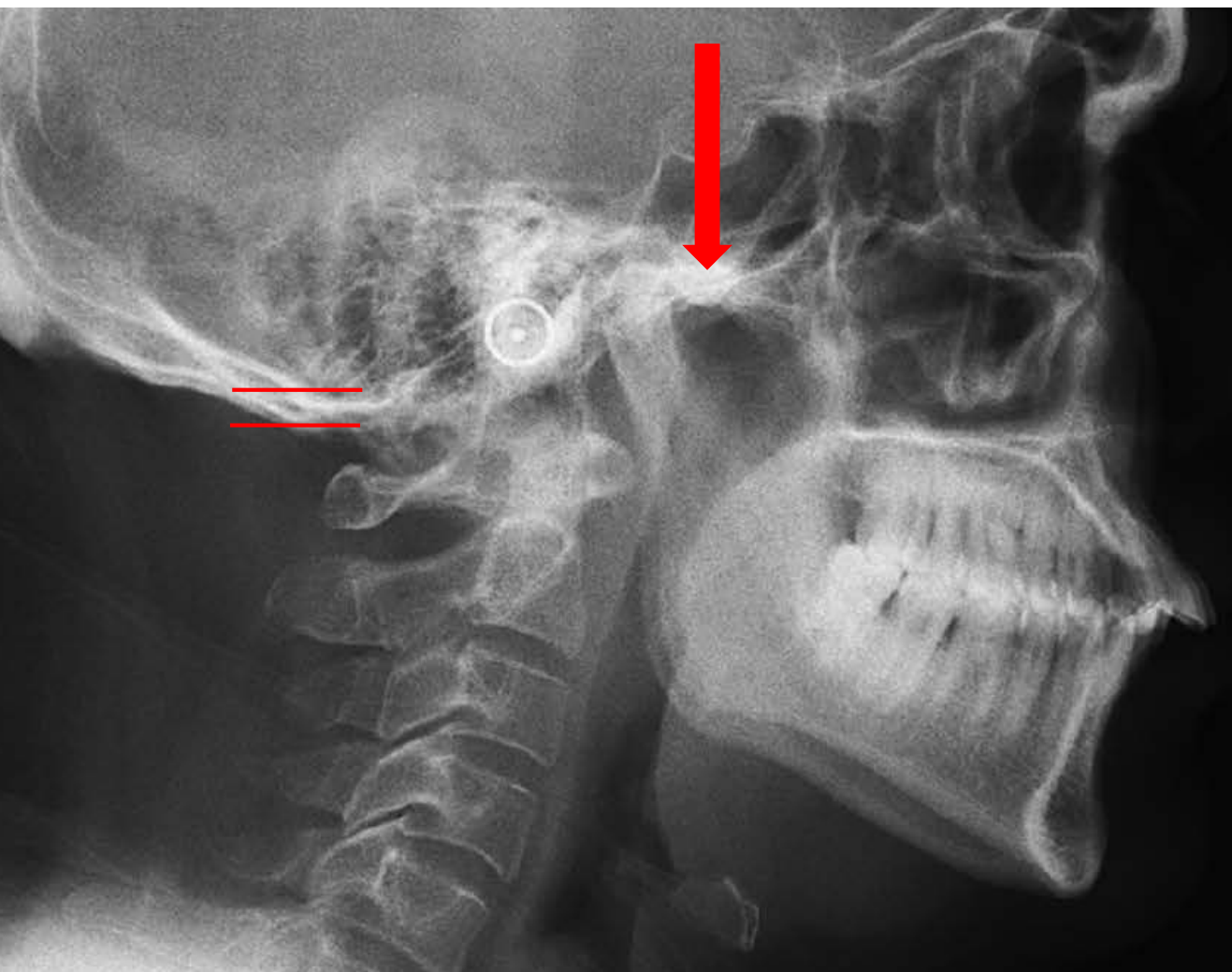
8:30 - 17:00, klinika 3DK, U Zdravotního ústavu 2213/8, Praha)

- **9-12 hod**
teoretická část
- **12-13 hod**
skupina I. - oběd
skupina II. - praktická ukázka pokročilého vyšetření TMK
- **13-14 hod**
skupina I. - praktická ukázka pokročilého vyšetření TMK
skupina II. - oběd
- **14-15 hod**
teoretická část
- **15-16 hod**
skupina I. - teoretická část
skupina II. - praktická ukázka kinezio vyšetření
- **16-17 hod**
skupina I. - praktická ukázka kinezio vyšetření
skupina II. - teoretická část

DOC. JIŘÍ ŠEDÝ

KURZ TMK II
VYŠETŘENÍ A DIAGNOSTIKA

PROPOJENÍ TMK A KRČNÍ PÁTEŘE



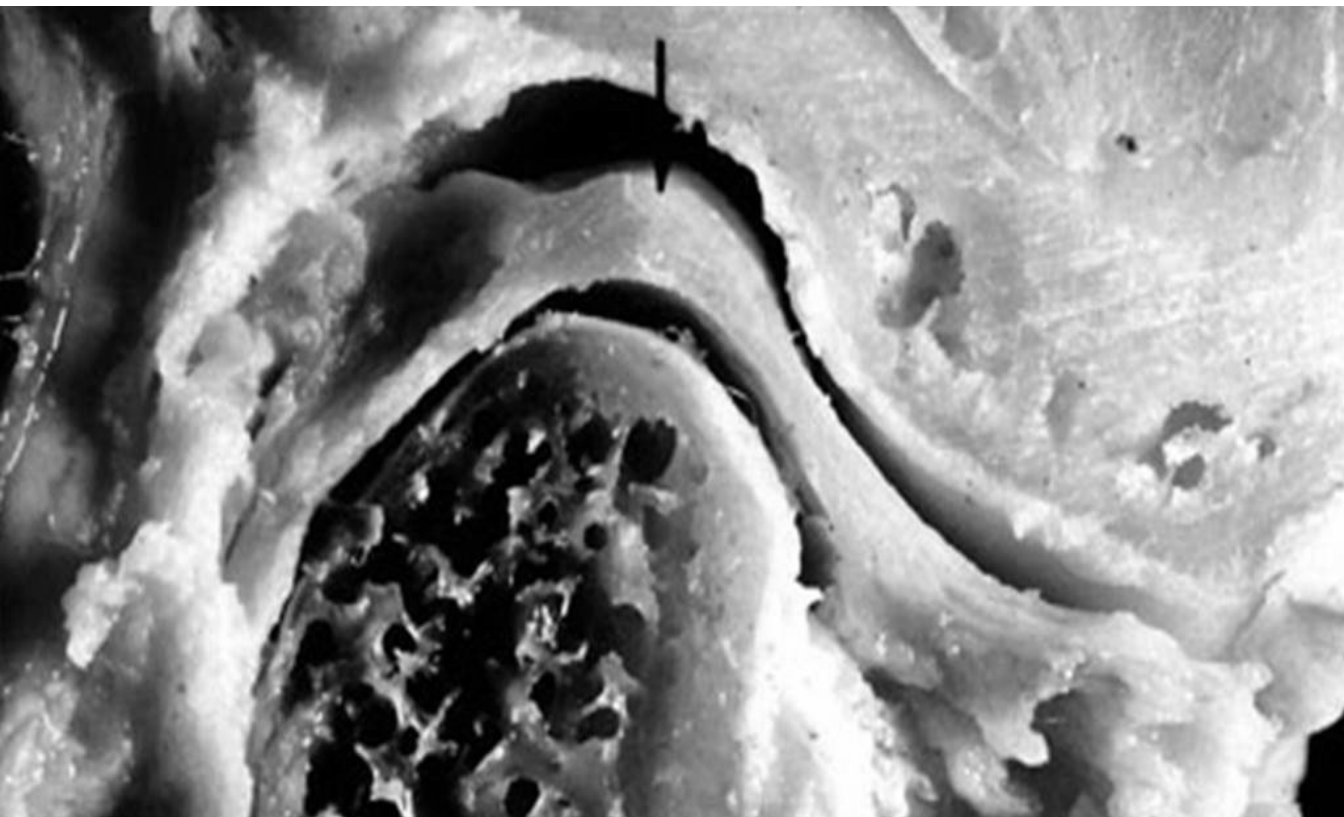
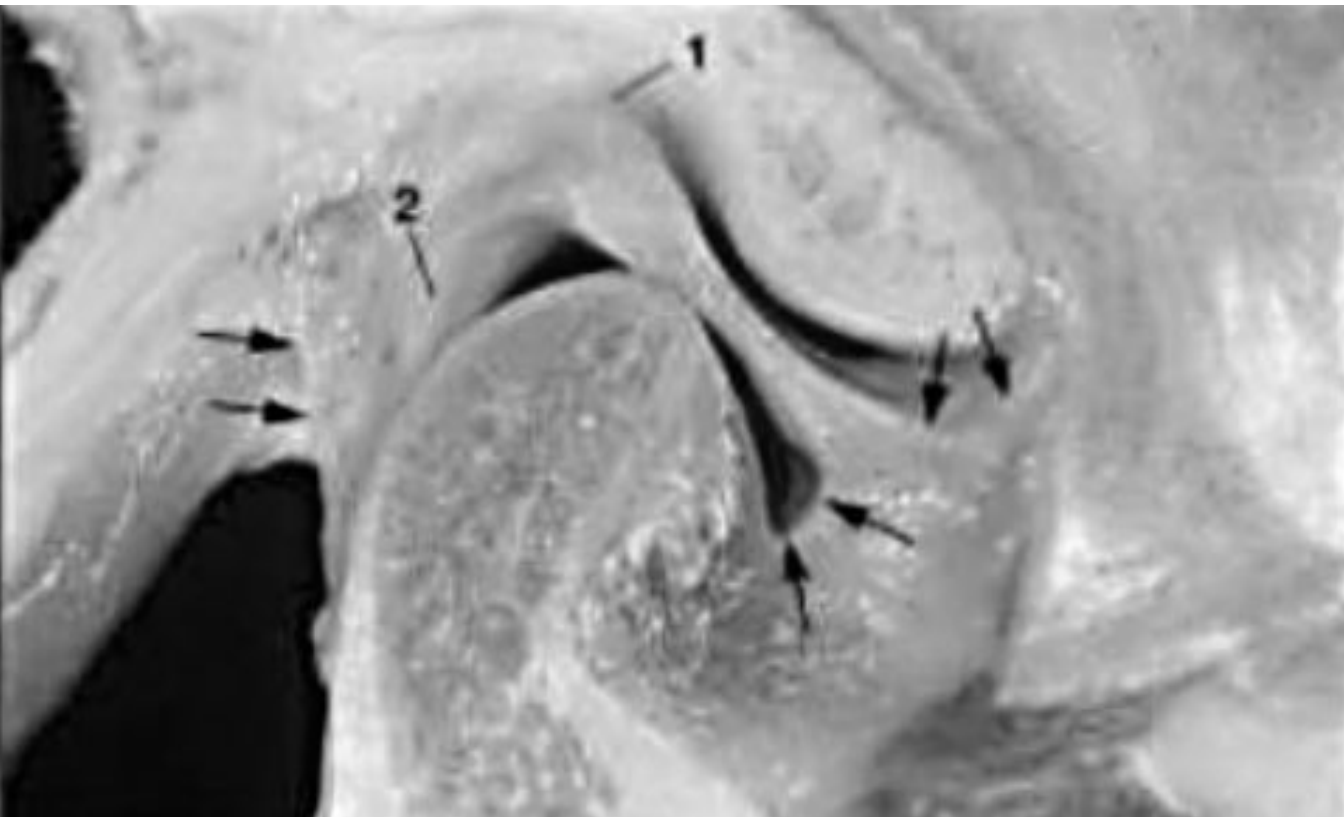
DOC. JIŘÍ ŠEDÝ
KURZ TMK II.
VYŠETŘENÍ - DIAGNOSTIKA



3DK
DENTÁLNÍ
KLINIKA

WWW.3DK.CZ

DISCUS ARTICULARIS V KONTEXTU TMK



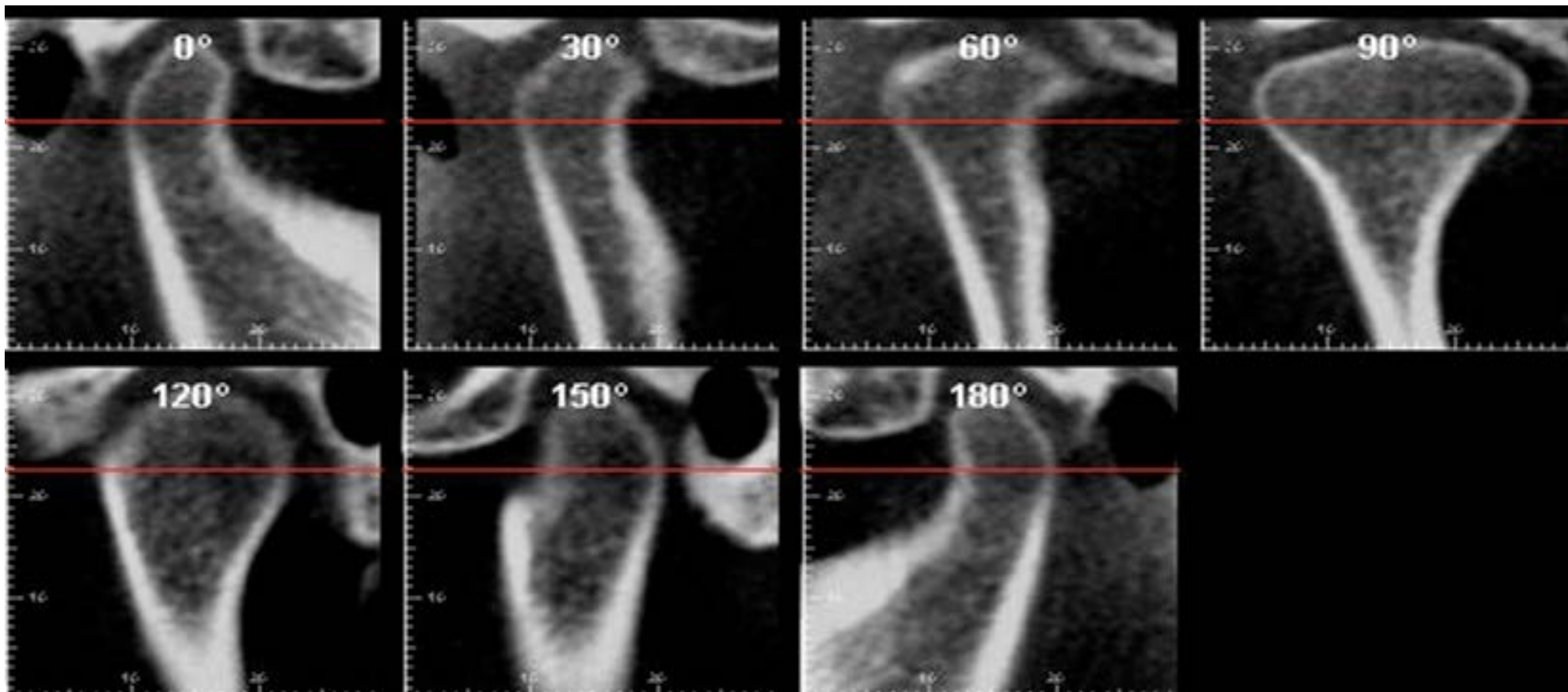
DOC. JIŘÍ ŠEDÝ
KURZ TMK II.
VYŠETŘENÍ - DIAGNOSTIKA



3DK
DENTÁLNÍ
KLINIKA

WWW.3DK.CZ

VÝZNAM ZOBRAZENÍ TMK



DOC. JIŘÍ ŠEDÝ
KURZ TMK II.
VYŠETŘENÍ - DIAGNOSTIKA



3DK
DENTÁLNÍ
KLINIKA

WWW.3DK.CZ

Technické zajištění kurzu

Každý účastník kurzu obdrží skripta, která tematicky pokrývají teoretickou i praktickou část kurzu, kterou zároveň výrazně rozšiřují. Je s výhodou, pokud si všichni účastníci přinesou vlastní fonendoskop.

Přednášející

Doc. MDDr. MUDr. Jiří Šedý, Ph.D., MBA
Mgr. Anna Kieslingová

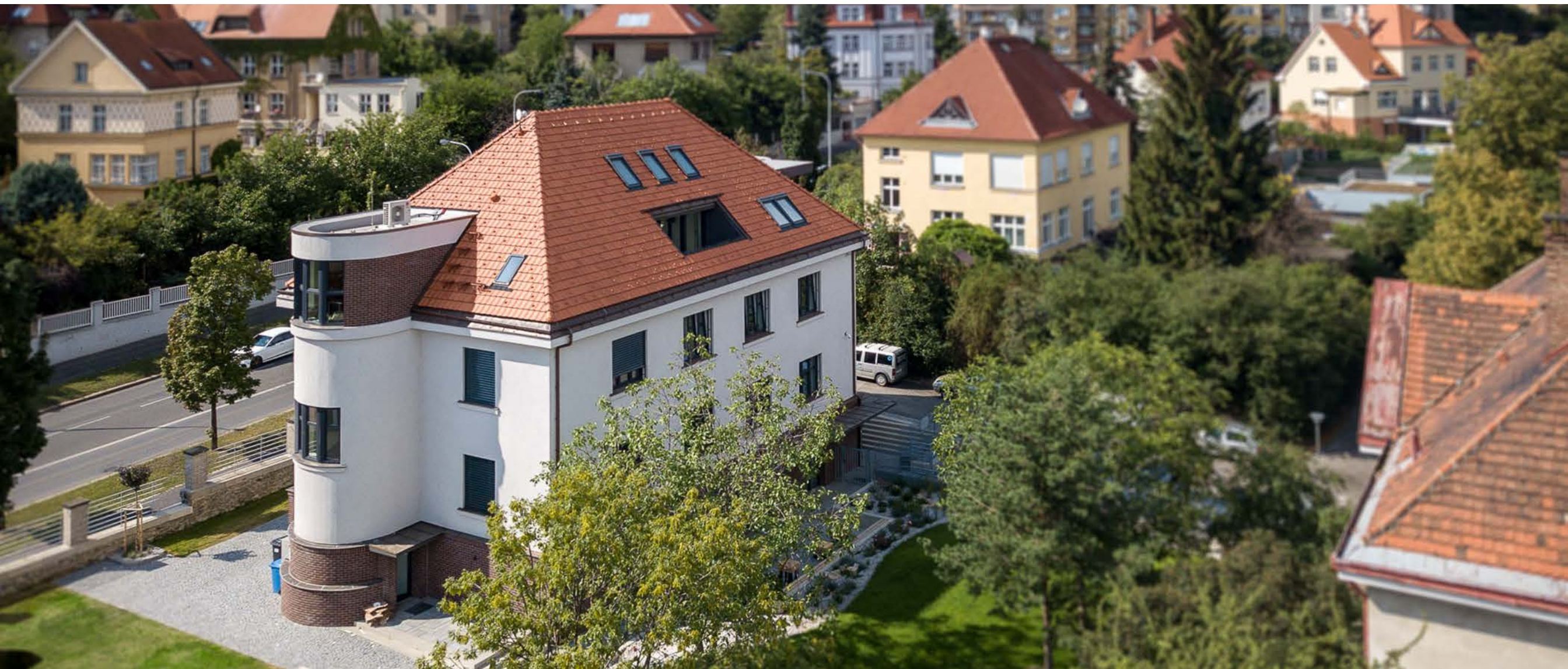
Místo konání

3DK Dentální klinika
U Zdravotního ústavu 2213/8, 110 00, Praha 10



DOC. JIŘÍ ŠEDÝ

KURZ TMK II
VYŠETŘENÍ A DIAGNOSTIKA



KOORDINÁTOR KURZŮ

Nela Tomečková

mob (+420) 776 773 065

registrace@3dk.cz

WWW.3DK.CZ