

DOC. JIŘÍ ŠEDÝ

KURZ TMK I.

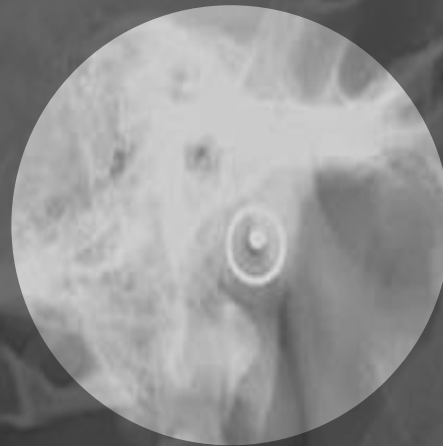
STRUKTURA - FUNKCE - DYSFUNKCE

JEDNODENNÍ TEORETICKÝ KURZ S PRAKTIČKOU
UKÁZKOU | URČENO PRO ZUBNÍ LÉKÁŘE A
FYZIOTERAPEUTY | VÝZNAM TMK V KONTEXTU
CELÉHO TĚLA | KLOUBNÍ HLAVICE | KLOUBNÍ
JAMKA | DISCUS ARTICULARIS | KLOUBNÍ
POUZDRŮ | KLOUBNÍ VÁZY | SOUVISLOST TMK A
STŘEDNÍHO UCHA | KRČNÍ PATEŘ | ŽVÝKACÍ SVALY
| KRČNÍ SVALY | JAZYKKA | POLOHY MANDIBULY |
ANAMNÉZA | SOMATICKÉ VYŠETŘENÍ TMK |
POMOCNÁ VYŠETŘENÍ TMK | PŘÍPADOVÉ STUDIE



3DK
DENTÁLNÍ
KLINIKA

WWW.3DK.CZ



PRAKTICKÝ KURZ

TEMPOROMANDIBULÁRNÍ KLOUB I

STRUKTURA - FUNKCE - DYSFUNKCE

Onemocnění temporomandibulárního kloubu jsou poměrně častá, přibližně polovina jedinců má alespoň jeden příznak temporomandibulárního onemocnění, přibližně každý desátý vyžaduje léčbu. Může se jednat jak o vlastní onemocnění temporomandibulárního kloubu (intraartikulární onemocnění), tak onemocnění souvisejících struktur, kam patří zejména zuby, svaly, vazy, fascie či součásti osového aparátu (extraartikulární onemocnění). Klíčem ke správné léčbě těchto onemocnění je správná diagnostika, která však musí být komplexní a dostatečně podrobná, aby umožňovala identifikovat jak hlavní etiologický faktor, tak všechny důležité vedlejší etiologické faktory. Ty se relativně často nacházejí v menší či větší vzdálenosti od vlastního místa obtíží – roli zde hrají jednotlivé součásti příslušného biokinematického řetězce, přenesená bolest, biomechanika postury, postavení jednotlivých kloubů, napětí svalů a vazivových tkání a řada dalších faktorů.

Cílem kurzu je poskytnout přehled struktury a funkce jednotlivých součástí temporomandibulárního kloubu (hlavice, jamka, discus articularis, kloubní pouzdro včetně synovií, vazy) a souvisejících částí (zejména obličejových a krčních svalů, krční páteře, hltanu a hrtanu, jazyky a posturálně významných struktur) a jejich začlenění do kontextu klinické medicíny, tj. způsoby vyhodnocení jejich funkce a možností identifikace jejich dysfunkce.

Součástí kurzu bude i praktická ukázka základního vyšetření temporomandibulárního kloubu a souvisejících struktur, proveditelná v ordinaci praktického zubního lékaře.



Doc. MUDr. et MDDr. JIŘÍ ŠEDÝ, Ph.D., MBA

3DK
DENTÁLNÍ
KLINIKA



3DK
DENTÁLNÍ
KLINIKA

DOC. JIŘÍ ŠEDÝ

KURZ TMK I

**STRUKTURA - FUNKCE
DYSFUNKCE**

PROGRAM DNE

8:30 - 18:00, klinika 3DK, U Zdravotního ústavu 2213/8, Praha)

- **9-12 hod** – teoretická část I.
- **12-13 hod** – oběd – skupina I. / praktická ukázka – skupina II.
- **13-14 hod** – oběd – skupina II. / praktická ukázka – skupina I.
- **14-18 hod** – teoretická část II.

WWW.3DK.CZ

Technické zajištění kurzu

Každý účastník kurzu obdrží skripta, která tematicky pokrývají teoretickou i praktickou část kurzu, kterou zároveň výrazně rozšiřují. Je s výhodou, pokud si všichni účastníci přinesou vlastní fonendoskop.

Místo konání

3DK Dentální klinika - U Zdravotního ústavu 2213/8, 110 00, Praha 10

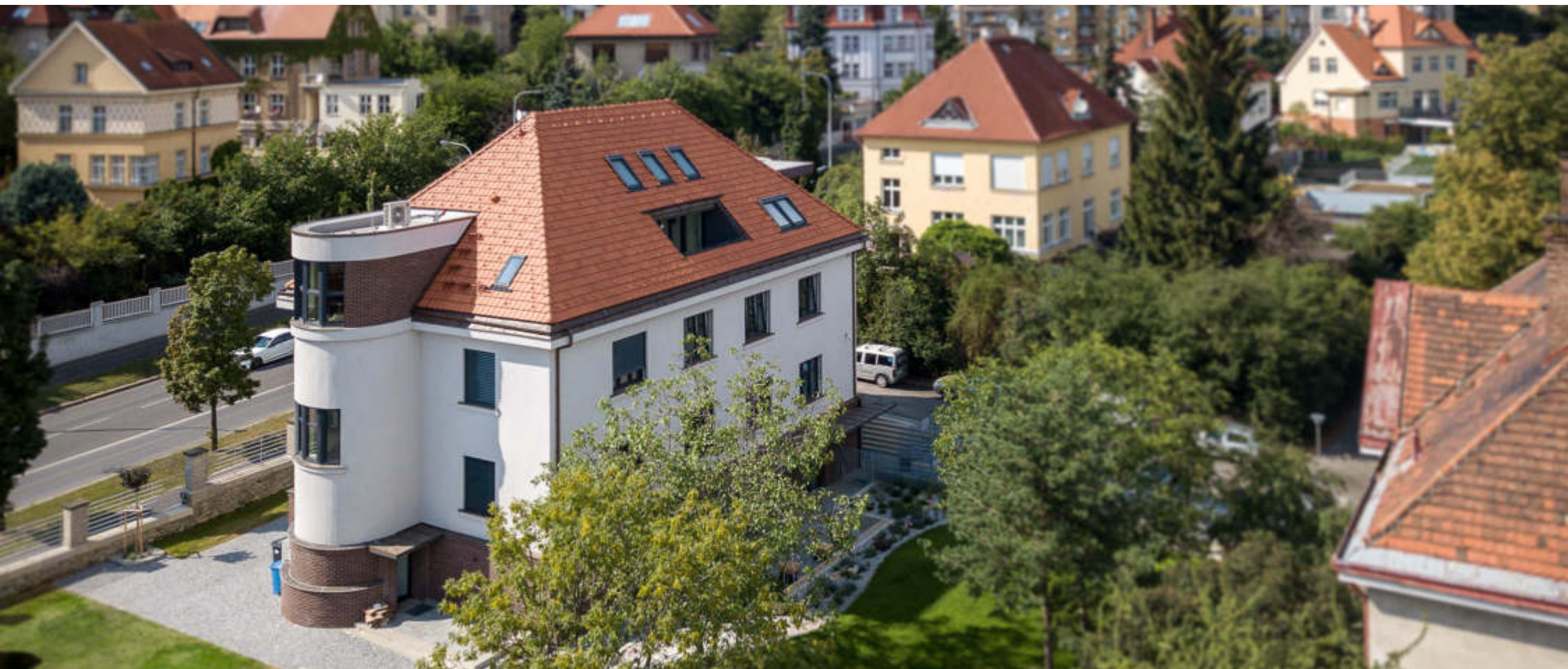


DOC. JIŘÍ ŠEDÝ

3DK
DENTÁLNÍ
KLINIKA

KURZ TMK I
STRUKTURA - FUNKCE
DYSFUNKCE

WWW.3DK.CZ



KOORDINÁTOR KURZŮ

Nela Tomečková

mob (+420) 776773065

registrace@3dk.cz

WWW.3DK.CZ